

SOLU

1 O que é o teste SOLU?

É um teste que mapeia quatro dimensões do raciocínio lógico envolvidas nas soluções de problemas.

2 Quantos dias tenho para responder?

O prazo para concluir esse teste consta no e-mail de convocação que você recebeu.

Atenção: é importante finalizar suas atividades dentro do prazo para não acharmos que você desistiu. Se essa avaliação estiver atrelada a algum processo seletivo que você esteja participando, finalize enquanto as inscrições estiverem abertas. Não deixe para fazer no último momento!

3 Perdi o prazo do processo seletivo, posso ter outra chance de responder?

Às vezes há prorrogação de prazo, mas não podemos garantir. Em caso disso acontecer, enviaremos novamente o teste para todo mundo que não conseguiu preencher dentro do prazo.

Mas posso te dar um conselho? Responda no prazo para não precisar contar com a sorte de ter essa segunda chance.

4 Tive problemas técnicos enquanto respondia o SOLU, o que faço?

Em caso de problema técnico, que prejudique ou impeça que você responda a avaliação, entre em contato pelo e-mail: **meajuda@ciadetalentos.com.br** com as seguintes informações:

No título coloque o nome do teste, processo seletivo e sua solicitação, por exemplo: "Programa Tal - Teste SOLU problemas técnicos" ou "Programa Tal - Teste SOLU reenvio".

No corpo do e-mail coloque sua solicitação explicando os detalhes da solicitação e, se possível, inclua prints da tela que mostrem o problema.

Ofereceremos suporte para que sua participação aconteça de forma justa e segura.

Envie este e-mail dentro do prazo informado para conclusão da etapa. Não consideraremos e-mails enviados após essa data.

5 Não consigo ver o meu resultado do SOLU, onde encontro?

Você poderá acessar seus resultados a qualquer momento, seguindo os passos abaixo:

1. **Clique aqui** e faça login com seu e-mail e senha cadastrados;
2. Agora encontre no menu a aba "Avaliações";
3. Caso tenha preenchido o teste, o resultado aparecerá logo quando acessar sua conta e ficará disponível por até 6 meses.

6 Já preenchi o SOLU anteriormente. Preciso fazer de novo?

O SOLU tem validade de 6 meses contados a partir do dia que você os finalizou. Sendo assim, uma vez concluído o SOLU, seus resultados ficarão salvos e serão utilizados em todos os processos seletivos que você participar. Após 6 meses, ao se inscrever em um novo processo seletivo que utilize o SOLU, você voltará a ter a opção de preencher o teste.

7 Preenchi o outro teste de lógica da Cia de Talentos, o TERP. Preciso responder também o SOLU?

Sim, pois o SOLU é uma ferramenta mais atual e conta também com estímulos linguísticos, que não era mapeado no TERP.

8 Terminei. E agora?

Agora é esperar! Seus resultados foram registrados no sistema e serão analisados.

Caso tenha ficado em dúvida do registro e queira conferir se há alguma pendência, dê uma olhada em seu perfil. Assim que entrar em sua conta, haverá um campo com as atividades pendentes. Lá aparecerão os testes ou agendamentos não realizados.

Visualize por meio do ícone de carta que todas as mensagens enviadas pelos processos e feedbacks dos testes.

9 Terminei, mas aparece que não realizei. O que eu faço?

Para conferir se recebemos seus resultados, siga os passos abaixo:

1. Acesse <https://www.atsglobe.com/candidate-ui/#/login>;
2. Faça seu login na plataforma;
3. No menu superior, clique em "Avaliações";
4. Confira na lista de Testes Feitos ou Pendentes.

Caso conste como "pendente" mesmo após 24h, você pode enviar um e-mail descrevendo com detalhes para meajuda@ciadetalentos.com.br. Lembre-se de colocar o nome do programa corretamente no título da mensagem, por exemplo "Programa Tal - Teste SOLU". Prints nos ajudam a resolver mais rápido.

10 Ainda não recebi o retorno da etapa de testes. O que aconteceu?

Significa que a análise do seu perfil ainda está em andamento. Não se preocupe! Assim que tivermos uma definição, seja ela positiva ou negativa, você receberá um aviso. Em caso positivo, você já receberá o convite para a próxima etapa do processo seletivo.

11 Recebi a reprovação na etapa de testes, o que eu faço?

Tenha em mente que trabalhamos com muitas empresas e se você não passou em um processo seletivo, pode passar em outro. Isto porque cada empresa, ou até mesmo vaga, possui perfis diferentes e as exigências em cada teste também podem ser diferentes.

12 Eu fiz o SOLU e não me identifico como resultado. Posso refazer?

Por se tratar de uma avaliação de raciocínio lógico, precisamos garantir que todas as pessoas que responderam tenham as mesmas oportunidades. Passado esse tempo de 6 meses, o resultado obtido irá expirar automaticamente e você terá uma nova chance de responder o SOLU, desde que esteja participando de algum processo seletivo com a Cia de Talentos que utilize essa avaliação e caso avance para essa etapa.

13 Se por algum motivo eu parar o teste no meio, tenho que recomeçar tudo de novo?

O teste SOLU deve ser respondido de forma contínua, sem pausas. Porém, sabemos que interrupções inesperadas podem acontecer e, por isso, o SOLU permite que, por até 3 vezes, você possa reiniciar o teste do ponto em que parou.

14 Quanto tempo vou precisar para responder?

Reserve aproximadamente 40 minutos para responder o SOLU.

15 Não encontrou respostas para o que você buscava?

Envie um e-mail para: meajuda@ciadetalentos.com.br com as seguintes informações:

No assunto da mensagem coloque o nome do processo seletivo + SOLU, por exemplo: “programa tal – teste SOLU”

No corpo do e-mail, explique com detalhes a sua dúvida e envie prints da tela para agilizarmos o seu atendimento.

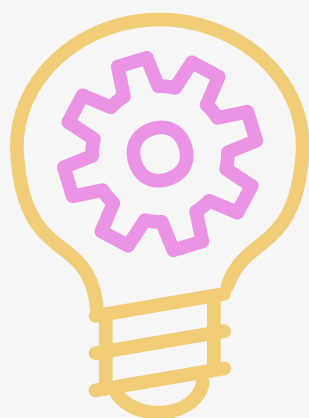
16 O que preciso saber para responder? Tem alguma dica, preparação ou material?

As principais dicas para qualquer avaliação assessment da CT são:

- Busque um local tranquilo, sem interrupções, com internet estável e, se for possível, dê preferência a conexão por cabo em vez de wi-fi.

Em caso de alguma intercorrência, mande um e-mail para

- meajuda@ciadetalentos.com.br com o “nome do processo seletivo – SOLU” no título, dentro do prazo estipulado, para te ajudarmos o mais rápido possível.



SOLU